

ENTORNO URBANO

LUGARES.

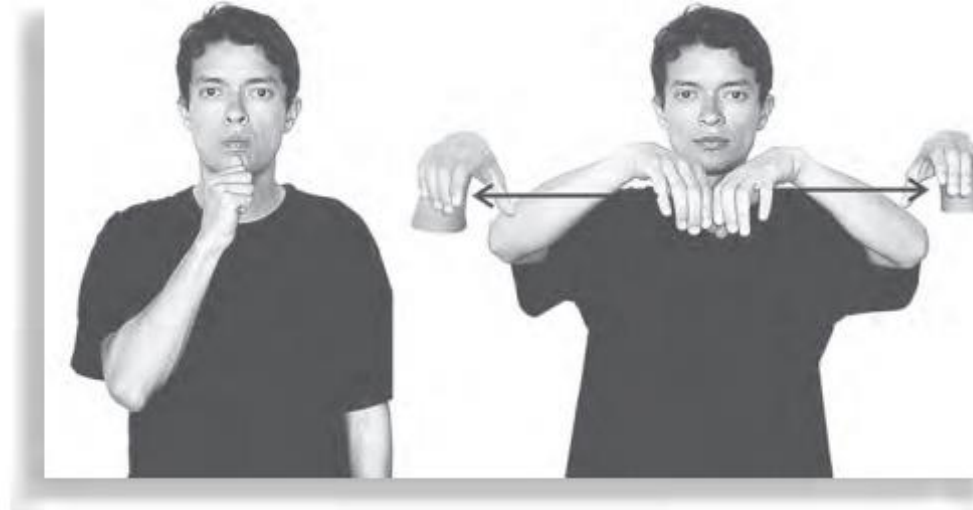
ACUEDUCTO

n. Conducto por donde va el agua a un lugar determinado, frecuentemente al abastecimiento de una población.

BARRIO PERSONA(x3) TRABAJAR REVISAR ACUEDUCTO

Los obreros están revisando el acueducto del barrio.

La mano en 'A' con la palma hacia adentro toca con la punta del pulgar el mentón. Luego las manos con los dedos ligeramente recogidos y los dedos índice y pulgar formando un semicírculo, las palmas hacia abajo, una muy cerca de la otra, se mueven simultáneamente hacia los lados. Al final del movimiento las manos giran ligeramente hacia adelante y hacia los lados.





AEROPUERTO

n. Lugar con pistas e instalaciones para el tráfico y mantenimiento de aviones.

AEROPUERTO CIUDAD AFUERA

El aeropuerto está fuera de la ciudad.

(Aterrizaje del avión) La mano en 'Y' con la palma hacia abajo desliza el dorso de los dedos sobre la palma de la mano contraria y continúa su recorrido hacia adelante.



ALMACÉN

n. Establecimiento comercial en el que se venden artículos de distintas clases.

ESQUINA ZAPATO(x2) ALMACÉN HABER
Hay un almacén de zapatos en la esquina.

Las manos en '5' con los dedos juntos, excepto el pulgar, y las palmas hacia arriba tocan alternadamente la cintura varias veces con los bordes externos. (Véase tienda).



AUTOPISTA

n. Carretera amplia diseñada para la circulación de vehículos a gran velocidad.

AUTOPISTA CARRO(x2) VER MUCHO
En la autopista se ven muchos carros.

Las manos en '5' con los dedos juntos, las palmas hacia abajo, los bordes externos hacia adelante y una detrás de la otra se mueven simultáneamente hacia los lados opuestos, varias veces.

BARRIO

n. Cada una de las zonas en que se divide o fragmenta una ciudad.

BARRIO PERSONA(x2) AMABLE HABER

La gente del barrio es amable.

La mano en '5' con la palma hacia abajo realiza pequeños círculos sobre el borde interno de la mano contraria, que está cerrada con la palma hacia atrás.





BASURA

n. Conjunto de desechos, restos de comida, cosas viejas o cualquier tipo de suciedad.

CANECA BASURA LLENO PRO2 LLEVAR PATIO

La caneca de la basura está llena, llévala al patio.

(Arrojar algo a una caneca) La mano en 'Q' se mueve en diagonal hacia adentro y abajo hasta quedar arriba de la mano contraria, que se encuentra en 'C' con la palma hacia adentro y el borde externo hacia abajo. Al final del movimiento la mano se abre.



BOMBA-DE-GASOLINA

n. Lugar en donde se abastecen de combustible los vehículos.

PRO1POS PRIMO BOMBA-DE-GASOLINA TRABAJAR

Mi primo trabaja en la bomba de gasolina.

(La llave del surtidor) La mano en 'L' con la palma hacia atrás coloca el índice a un lado de la cara, sin tocarla; luego introduce el índice en el orificio que dejó la otra mano.

AVENIDA

n. Calle ancha, generalmente de mucho tránsito, en la que desembocan vías más pequeñas.

ALCALDE MANDAR SEMBRAR ÁRBOL(x3) CERCA AVENIDA

El alcalde ordenó sembrar árboles cerca de la avenida.

(La doble vía) Los brazos en posición vertical con las manos ligeramente cerradas y las palmas enfrentadas se mueven de forma horizontal y simultánea hacia adentro, hasta cruzarse una delante de la otra y quedar con las manos en '5', los dedos juntos, excepto el pulgar y las palmas hacia abajo.



BANCO

n. Establecimiento en el que se presta, cambia o ahorra dinero.

INDEX BANCO DIRECCIÓN NO-SABER

Él no sabe la dirección del banco.

El brazo flexionado con la mano en 'O' se mueve hacia adelante, al tiempo que la mano adopta la configuración 'B' con la palma hacia adentro y el borde externo hacia



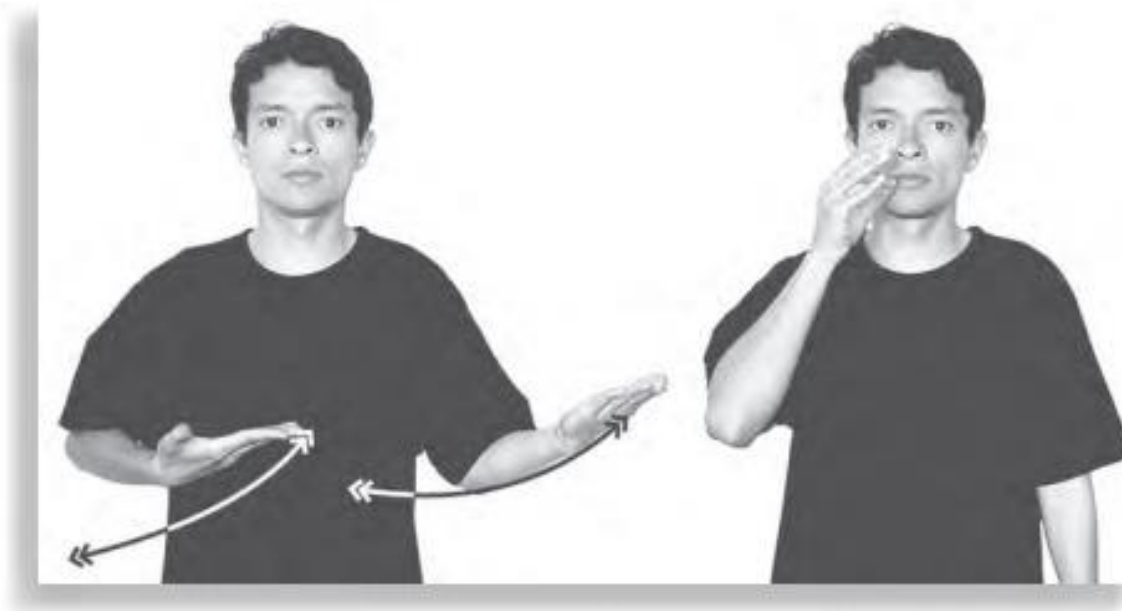
CAFETERÍA

n. Establecimiento donde se sirve principalmente café y otras bebidas y alimentos ligeros.

CAFETERÍA EMPANADA(x2) VENDER RICO

En la cafetería venden unas empanadas ricas.

Las manos en '5' con los dedos juntos, excepto el pulgar, y las palmas hacia arriba tocan la cintura varias veces con los bordes externos alternadamente. Enseguida, la mano con los dedos índice y pulgar unidos por las yemas y los demás extendidos, el borde externo hacia abajo, se ubica sobre la comisura de la boca, al tiempo que realiza un pequeño giro hacia atrás. Puede invertirse el orden de los movimientos.



CAJERO-AUTOMÁTICO

n. Dispositivo electrónico en el que, por medio de una clave, se realizan algunas operaciones bancarias.

CAJERO-AUTOMÁTICO PRO1 DOMINGO IR-PLATA-SACAR

El domingo saco plata del cajero automático.

(Pasar la tarjeta por la ranura del cajero) La mano con la yema del pulgar apoyada sobre el borde interno del índice, los demás dedos recogidos y la palma hacia adentro desliza de arriba hacia abajo la punta de los dedos unidos sobre la palma de la mano contraria, que está en '5' con los dedos juntos y el borde externo hacia adelante.



CÁRCEL

n. Lugar donde se priva de libertad a las personas que han cometido un delito.

PERSONA(x3) ROBAR COÓPERATIVA INDEX CÁRCEL CINCO AÑO
Los ladrones que robaron la cooperativa estarán cinco años en la cárcel.

Las manos en '4' con las palmas hacia atrás, una adelante de la otra, se tocan por los dorsos y las palmas respectivamente, a la altura de la cara. Luego las manos cerradas con las palmas hacia atrás y los bordes externos hacia abajo se ubican a uno y otro lado de la cara. Este segundo movimiento es opcional.





CEMENTERIO

n. Lugar en donde se entierra a las personas muertas.

AYER NOSOTROS IR PRIMO CEMENTERIO FLOR(x3)
PONER

Ayer fuimos al cementerio a ponerle flores a la tumba de mi primo.

1. Las manos en '5' con los dedos juntos, excepto el pulgar y las puntas hacia adelante, las palmas enfrentadas y situadas a la altura de los hombros, se mueven simultáneamente en línea recta hacia adelante y hacia abajo.



2. Las manos en '5' con los dedos juntos, excepto el pulgar, y las puntas de estos hacia abajo y las palmas enfrentadas se mueven simultáneamente en línea recta hacia abajo.

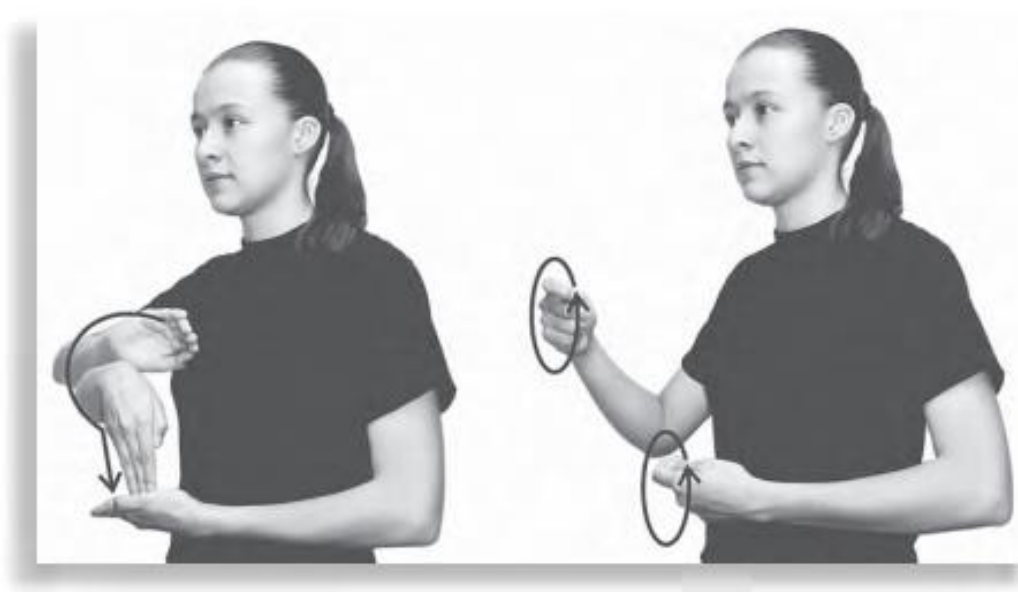
CENTRO-COMERCIAL

n. Lugar en donde se concentran almacenes, bancos, plazoletas de comidas y diversiones, entre otros.

PRO1 CASA CERCA GRANDE CENTRO-COMERCIAL HABER

Cerca de mi casa hay un centro comercial grande.

La mano en '5' con los dedos juntos describe un círculo pequeño hacia adelante, frente a la palma de la otra mano, que se encuentra con el borde externo hacia abajo y la punta de los dedos hacia adelante, terminando el movimiento con la punta de los dedos sobre la palma contraria. Luego las manos cerradas con las yemas de los pulgares sobre los índices y estos ligeramente flexionados y las palmas hacia atrás describen alternadamente pequeños círculos hacia adelante.



CENTRO-DE-LA-CIUDAD

n. Parte central de una ciudad en la cual hay mayor actividad social, política, económica.

CENTRO-DE-LA-CIUDAD HABER MUSEO ARTE

El museo de arte está en el centro de la ciudad.

Las manos en '5' con las puntas de los dedos hacia arriba, las palmas enfrentadas, una muy cerca de la otra, realizan rápidamente un movimiento recto y alterno de atrás hacia adelante varias veces.





CALLE

n. Vía pública que en algunas ciudades va de Oriente a Occidente.

NOSOTROS IR CALLE 45 TEATRO PELÍCULA VER
Vamos a ver la película en el teatro de la calle 45.

La mano en '5' con los dedos juntos se desplaza desde el hombro hasta el codo del brazo contrario, que se encuentra en posición horizontal. Este movimiento se repite.



DIRECCIÓN

n. Conjunto de indicaciones que permiten localizar el domicilio de una persona

PRO2 ANOTAR PRO1POS CASA DIRECCIÓN

Anota la dirección de mi casa.

La mano en '5' con los dedos juntos, excepto el pulgar, la palma hacia atrás y el borde externo hacia abajo se coloca adelante de la otra mano, cuyo brazo está en posición horizontal con la mano en '5' y la palma hacia atrás o hacia abajo. Luego la mano de adelante se mueve varias veces hacia afuera, en un movimiento pendular.

DROGUERÍA

n. Lugar en donde se venden medicamentos.

PRO1 IR DROGUERÍA JARABE COMPRAR

Fui a la droguería a comprar un jarabe.

La mano con la palma hacia atrás, los dedos índice y pulgar unidos por las yemas y los demás dedos recogidos o extendidos se coloca frente a la boca al tiempo que une y separa varias veces las yemas de dichos dedos. Luego, las manos en '5' con los dedos juntos, excepto el pulgar, y las palmas hacia arriba tocan la cintura varias veces con los bordes externos alternadamente.



EDIFICIO

n. Construcción grande de varios pisos destinada a viviendas, usos administrativos, culturales, recreativos, etc.

BOGOTÁ EDIFICIO(x3) ALTO HABER

En Bogotá hay edificios muy altos.

(Forma de la construcción) Los brazos en posición horizontal y paralelos, con las manos en '5' y los dedos juntos, excepto el pulgar, las palmas enfrentadas y los bordes externos hacia abajo se mueven en línea recta hacia arriba. La mirada acompaña el movimiento de las manos.



ENERGÍA-ELÉCTRICA

n. Fluido de corriente eléctrica o de luz que abastece a una población.

FACTURA ENERGÍA-ELÉCTRICA PRO1 PAGAR CAJERO-AUTOMÁTICO

Voy a pagar la factura de la energía eléctrica en el cajero automático.

(Los cables de la luz) Las manos en 'V' con los dedos índice y medio flexionados se golpean varias veces por sus dorsos. Luego las manos en 'Y' con las palmas hacia atrás y ubicadas arriba de la cabeza realizan un movimiento simultáneo y ondulado hacia afuera acompañado por la mirada.





ESQUINA

n. Lugar donde se juntan dos calles.

ESQUINA VENDER PERRO-CALIENTE(x2)

En la esquina venden perros calientes.

La mano en '1' con la palma hacia atrás toca con la punta del índice el codo del brazo contrario, que se encuentra flexionado.

ESTADIO

n. Instalación deportiva con gradas, para la práctica de un deporte, ante un gran número de espectadores.

PRO1 GUSTAR IR ESTADIO VER FÚTBOL

Me gusta ir al estadio a ver jugar fútbol.

Las manos con los dedos índice y pulgar ligeramente flexionados y los demás recogidos, las palmas enfrentadas y los bordes externos hacia abajo giran simultáneamente hacia adelante y hacia atrás.



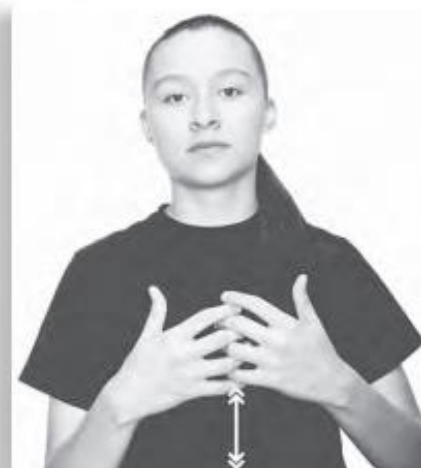
FÁBRICA

n. Establecimiento que tiene la maquinaria, herramientas e instalaciones necesarias para producir ciertos objetos.

PRO1 FÁBRICA PAPEL TRABAJAR ENCERRAR FÁBRICA

Trabajaba encerrado en la fábrica de papel.

Las manos con los dedos ligeramente entrelazados, las palmas hacia atrás y los bordes externos hacia abajo se mueven simultáneamente hacia abajo y hacia arriba varias





FUNERARIA

n. Lugar en donde se prestan los servicios necesarios para llevar a cabo las honras fúnebres o exequias de los difuntos.

PRO1POS AMIGO HABER FUNERARIA INDEX ABUELO MORIR

Mi amigo está en la funeraria, porque su abuelo murió.

(Las velas) Las manos en '1' con las palmas enfrentadas, muy cerca una de la otra, realizan simultáneamente un movimiento recto hacia atrás hasta quedar muy cerca del pecho. El movimiento puede hacerse también de atrás hacia adelante.

GARAJE

n. Lugar en donde se guardan los automóviles.

EDIFICIO GARAJE COMPLETO CARRO(x2) NO-MÁS

Ya no caben más carros en el garaje del edificio.

El brazo en posición vertical con la mano cerrada, la palma hacia adelante, y apoyado sobre el dorso de la otra mano, realiza movimientos cortos de un lado a otro. Enseguida, la mano en '5' con los dedos juntos, excepto el pulgar, las puntas hacia adelante y la palma hacia abajo se mueve hacia adelante y hacia abajo por debajo de la mano contraria, que se encuentra ligeramente cóncava con la palma hacia abajo y el borde externo hacia adelante.



HOTEL

n. Lugar en el que se alojan temporalmente las personas.

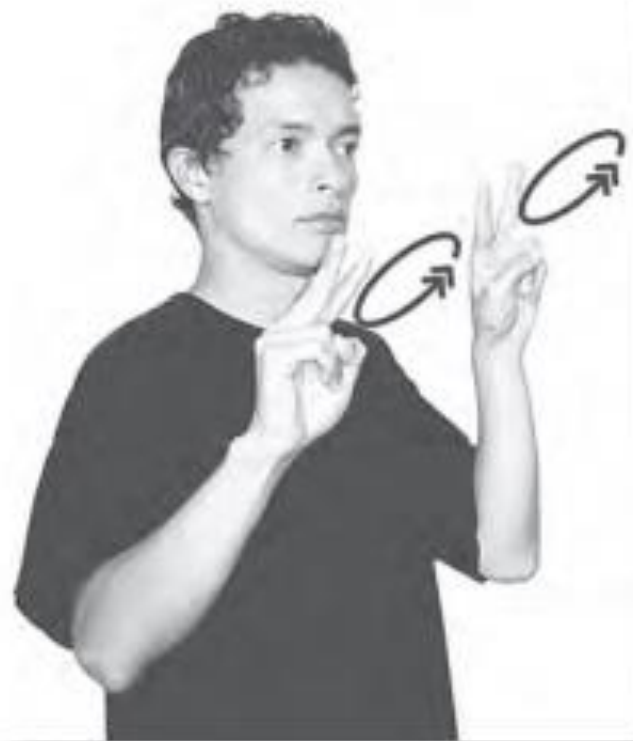
PRO1POS PUEBLO HOTEL ELEGANTE FINO

El hotel de mi pueblo es lujoso.

1. La mano en 'V', con la palma hacia atrás, toca el mentón con las yemas de los dedos el mentón. Este movimiento se repite.



2. La mano en 'V' toca con la yema de los dedos la parte superior del brazo contrario. Este movimiento puede repetirse.



MUSEO

n. Lugar en el que se conservan y exhiben colecciones de objetos de valor artístico o de interés histórico o científico.

ACUERDO PRODUAL MUSEO OCHO NOCHE
ENCONTRAR

Nos encontramos en el museo a las ocho de la noche.

Las manos en 'V' con las palmas hacia adelante y una cerca de la otra, a la altura de la cara, describen alternadamente pequeños círculos hacia adelante y hacia los lados.

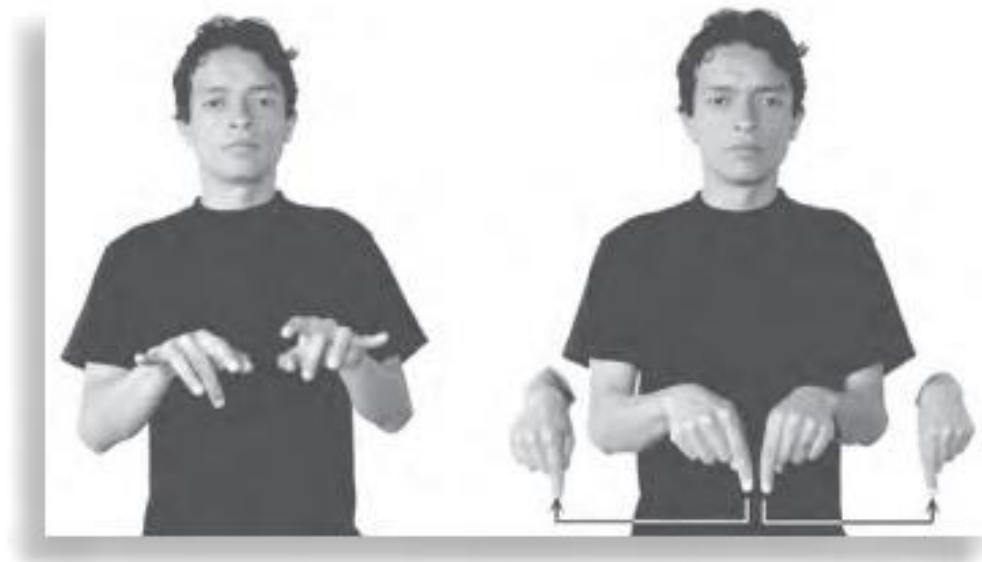
OFICINA

n. Lugar de trabajo en el que se realizan actividades administrativas y de atención al público o donde se ofrece algún servicio profesional.

JEFE OFICINA DOS COMPUTADOR HABER

En la oficina del jefe hay dos computadores.

Las manos en '1' con las palmas hacia atrás, los índices hacia abajo y una cerca de la otra se mueven simultáneamente hacia afuera y hacia atrás, describiendo un ángulo recto. Luego las manos en '5' con las palmas hacia abajo, una cerca de la otra, mueven los dedos alternadamente de arriba hacia abajo. Puede invertirse el orden de los movimientos.



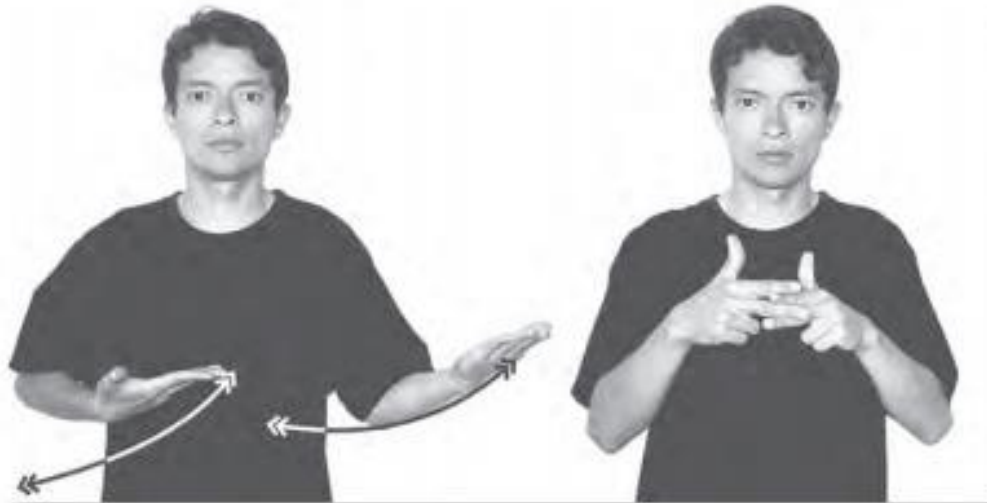
FERRETERÍA

n. Lugar en donde se venden herramientas y materiales que se usan en oficios relacionados con la construcción.

PRO1POS PAPÁ COMPRAR FERRETERÍA HERRAMIENTA(x2)

Mi papá fue a comprar unas herramientas a la ferretería.

Las manos en '5' con los dedos juntos, excepto el pulgar, y las palmas hacia arriba tocan la cintura varias veces con los bordes externos alternadamente. Luego, la mano en 'V' con la palma hacia atrás y el borde externo hacia abajo coge entre los dedos el índice de la mano contraria, que está en la misma configuración y gira hacia abajo y hacia arriba varias veces.



ESTACIÓN-DE-POLICÍA

n. Lugar donde se establece la base de operaciones de un grupo de personas encargadas de velar por el mantenimiento del orden público.

INDEX PERSONA(x2) ROBAR LLEVAR ESTACIÓN-DE-POLICÍA
Llevaron a los ladrones a la estación de policía.

Las manos en '1' con las palmas hacia atrás, los índices hacia abajo y una cerca de la otra se mueven simultáneamente hacia afuera y hacia atrás, describiendo un ángulo recto. Enseguida, la mano en 'B' apoya varias veces el borde interno del índice sobre el ángulo externo de la ceja. El orden de los movimientos puede invertirse.



PANADERÍA

n. Establecimiento donde se fabrica o vende pan.

BARRIO PANADERÍA PAN RICO

En la panadería del barrio hacen pan delicioso.

La mano con la palma hacia abajo, los dedos juntos, el pulgar enfrentado a estos y las puntas de los dedos hacia adentro coge los dedos de la mano contraria, que se encuentra en la misma posición y configuración. Luego las manos en '5' con los dedos juntos, excepto el pulgar, y las palmas hacia arriba tocan la cintura varias veces con los bordes externos alternadamente.



PAPALERÍA

n. Almacén en donde se vende papel y material de oficina.

PRO1POS HERMANO MAYOR PAPALERÍA TRABAJAR

Mi hermano mayor trabaja en una papelería.

La mano en '5' con la palma hacia abajo se desliza de adelante hacia atrás sobre la palma de la mano contraria. Luego las manos en '5' con los dedos juntos, excepto el pulgar, y las palmas hacia arriba tocan la cintura varias veces con los bordes externos alternadamente.



PARQUE

n. Terreno de cierta extensión, sembrado de árboles, flores y pasto dedicado al descanso, el placer y la distracción.

PRO1 GUSTAR IR PARQUE DESCANSAR

Me gusta ir al parque a descansar.

(Balanceo del columpio) Las manos en 'V', con los dos dedos flexionados, las palmas hacia abajo, los bordes externos hacia adelante y una delante de la otra, se balancean independiente y simultáneamente de adentro hacia afuera varias veces.





TERMINAL-DE-TRANSPORTE

n. Estación a la que llegan y de la que salen buses a diferentes puntos del país.

TUDO VIERNES TERMINAL-DE-TRANSPORTE MUCHO PERSONA(x3)

Los viernes hay mucha gente en la terminal de transporte.

La mano en '5' con el borde externo hacia adelante y las puntas de los dedos hacia adentro apoya la palma sobre la punta del índice de la otra mano, que se encuentra en '1'. Luego la mano que está en '5' se desplaza pausadamente hacia afuera.



TIENDA

n. Establecimiento pequeño, generalmente ubicado en un barrio, en el que se venden artículos de primera necesidad.

ESQUINA TIENDA PRO2 IR COMPRAR ARROZ AZÚCAR
Compra arroz y azúcar en la tienda de la esquina.

Las manos en '5' con los dedos juntos, excepto el pulgar, y las palmas hacia arriba tocan alternadamente la cintura varias veces con los bordes externos. (Véase almacén).

SEMÁFORO

n. Aparato automático con luces verde, amarilla y roja que sirve para regular el tráfico en las vías públicas.

SIEMPRE SEMÁFORO ROJO DEBER ESPERAR

Cuando el semáforo está en rojo hay que esperar.

(Cambio de luces) La mano en 'Q' con la palma hacia atrás, situada a la altura de la cara, baja haciendo tres pausas en las que se abren y cierran los dedos.



SUPERMERCADO

n. Establecimiento generalmente de grandes proporciones donde se venden alimentos y productos para el hogar.

SUPERMERCADO HABER COSA IMPORTANTE PERSONA NECESITAR

En el supermercado hay artículos de primera necesidad.

(Llenar el carro del mercado) Las manos cerradas, con las palmas hacia abajo y los bordes internos enfrentados, se mueven simultáneamente hacia adelante. Enseguida, una de las manos, ligeramente cóncava, con la palma hacia abajo y situada hacia un lado, se dirige hacia el centro al tiempo que se cierra. La otra mano permanece en la posición inicial.

